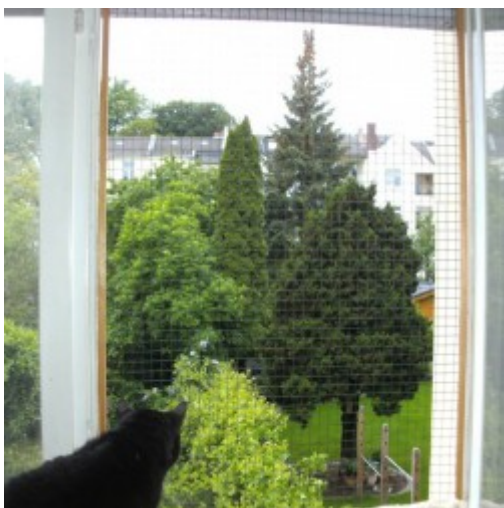


Balkon und Fenstersicherungen

Balkon und Fenstersicherungen – Gefahrlos frische Luft!

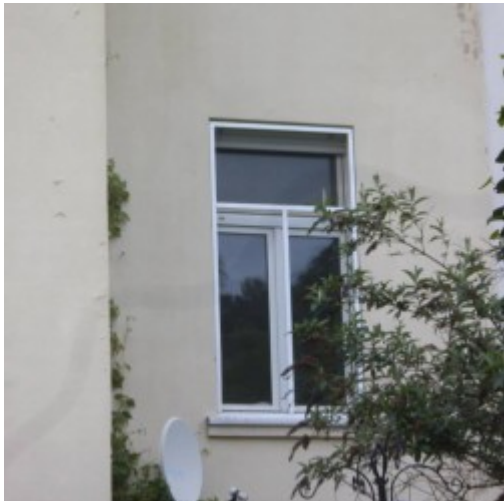
Katzen passen leider nicht auf, wenn sie auf der Balkonbrüstung tänzeln oder auf dem Fensterbrett nach einem Vogel haschen. Immer wieder erhalten wir Meldungen von abgestürzten, verschwundenen Katzen oder Anfragen von Haltern, die sich die Tierarztkosten der durch den Sturz verletzten Tiere nicht leisten können. Umso wichtiger ist eine sichere Balkonabnetzung und Fenstersicherung, damit den Samtpfoten nichts passiert.



Einfache Fenstersicherung: Dieses Beispiel zeigt einen mit Volierendraht betackerten Rahmen, der mit kleinen Schrauben in das alte Holzfenster geschraubt wurde. Gibt es keine Möglichkeit zu bohren, wie z.B. bei Kunststofffenstern oder in der Mietwohnung, kann man die Rahmen auch mit kleinen Winkeln in die Rahmen einhängen und festziehen. Dazu sollte

man den Rahmen in der Größe so wählen, dass er vor das Fenster gesetzt wird und mit den Winkeln nur angezogen werden muss.

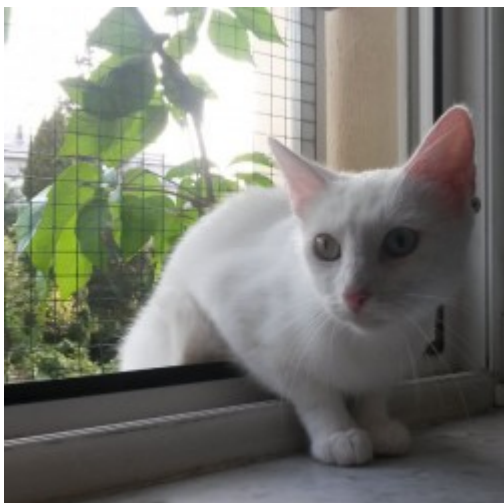
Wer es unauffälliger haben möchte, Lackiert oder lasiert vorab den Holzrahmen in der Farbe der Fensterrahmen.



Sichere Aussicht mit Mini-„Balkon“:

Auch Pflegekatzen möchten Frischluft. Ein weiß lackierter Rahmen aus Holzleisten, der die T-Unterteilung des Fensters aufnimmt und dadurch stabil und unauffällig ist, wurde mit grünem, und damit den Blick nicht einschränkenden Volierendraht bespannt und mit Winkeln an die Mauer gedübelt. Die Katzen können dadurch

die äußere Fensterbrüstung – versehen mit einer kuscheligen Decke – als Sonnenplatz nutzen, ohne dass die Gefahr besteht, dass sie hinunter fallen.



Hier sieht man die Sicherung des von innen. Mit einer kuscheligen Decke ergänzt wird das „Fenster mit Austritt“ bald der Lieblingsplatz Ihrer Katze.



Loggia mit Aussicht: Auf Maß gearbeitet wurde diese Loggia im Giebel des Hauses. Der Balkon ist komplett für den dort lebenden FIVerling reserviert. Mit Kratzbäumen, Kuschelhöhlen und Ausguck. Die auf Maß gearbeiteten Balken wurden der Farbe des vorhandenen Holzes angepasst und mit Drahtgeflecht bespannt. Um besser an

die außen installierten Balkonkästen zu kommen, gibt es eigens kleine verschließbare Klappen zur Pflege der Blumen.

Sie haben auch einen gut vernetzten Balkon, eine gesicherte Terrasse oder eine tolle Lösung für die Fenster? Lassen Sie uns und unsere Leser daran teilhaben! Senden Sie uns Ihre Fotos (gerne mit kurzer Bauanleitung) per E-Mail an: redaktion@katzenschutz-ev.de.

